



PEAK PLINKO  
 PROGENESIS YODA PALOMA EX-92-2E-CAN 2\*  
 CAL-ROY-AL YODA  
 PROGENESIS FORTUNE PALAU VG-87-3YR-CAN 4\*  
 PROGENESIS FORTUNE  
 PROGENESIS SUPERSHOT PASSION 8\*

**GTPI 2931**

TD TR TL TY MWT TV 99%-I HH1F HH2F HH3F HH4F HH5F HH6F HCDF HMWF

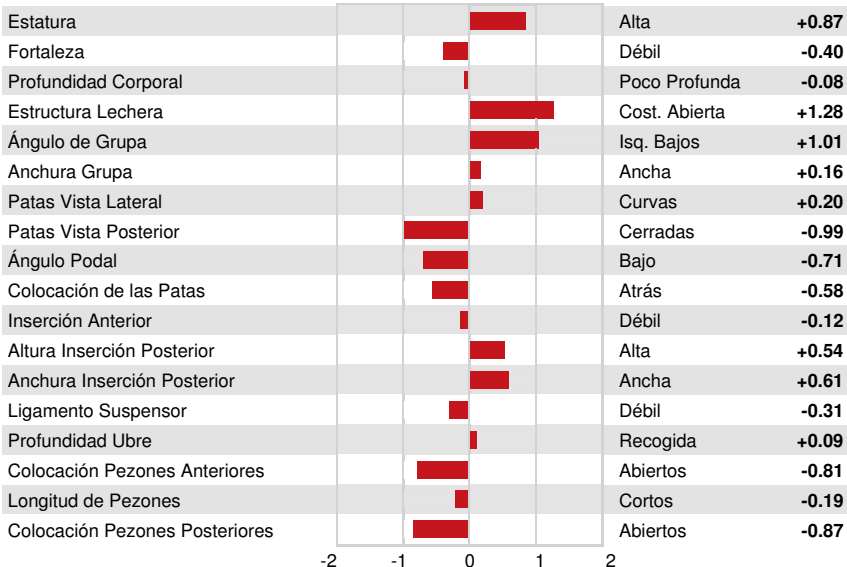
Num.Reg #: HOCANM13807894 aAa: 234165 DMS: 135,123  
 Nacimiento: 09/17/2020 Kappa Caseína: AB Beta Caseína: A2A2

PRODUCCION		G Rebaños	G Hijas	82% Rep.	CDCB-G / 12-24
Leche lbs <b>1528</b>	Grasa lbs <b>123</b>			Grasa % <b>+0.24</b>	Proteína lbs <b>76</b>
NM\$ <b>1035</b>	CM\$ <b>1059</b>			FM\$ <b>881</b>	Proteína % <b>+0.10</b>
Eficiencia de Conversión <b>325</b>	IR <b>87</b>			Comida Ahorrada <b>14</b>	Eficiencia Metano <b>112</b>
					DWP\$ <b>685</b>

**SALUD Y REPRODUCCIÓN** Immunity **98**

Vida Productiva	<b>3.5</b>	Inmunidad crías	<b>94</b>
Células Somáticas	<b>2.62</b>	Tasa Preñez Vacas	<b>-0.8</b>
Fertilidad de las Hijas	<b>-2.1</b>	Tasa Preñez Novillas	<b>-2.0</b>
Durabilidad	<b>-0.3</b>	Facilidad de Parto	<b>1.6%</b> 91% Rep.
Durabilidad Novillas	<b>0.3</b>	Facilidad de Parto de las Hijas	<b>2.3%</b> 70% Rep.
Índice de Fertilidad	<b>-0.9</b>	Crías del Toro que Nacen Muertas	<b>4.9%</b>
		Crías de las Hijas que Nacen Muertas	<b>5.1%</b>

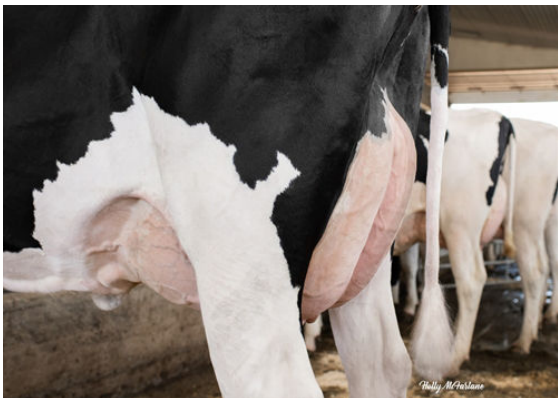
TIPO	G Rebaños	G Hijas	81% Rep.	HAUSA-G / 12-24
PTAT		<b>0.08</b>	Estruct. y Capacidad	<b>-0.67</b>
Compuesto Ubres		<b>-0.05</b>	Estruct. Lechera	<b>0.14</b>
Compuesto Patas		<b>-0.93</b>		



PROGENESIS YODA PALOMA  
DAM



PROGENESIS YODA PALOMA  
DAM



PROGENESIS FORTUNE PALAU  
GRANDDAM